

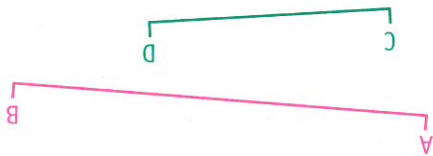
Mesurer et tracer des longueurs

1 ★ Trace ces segments.

$AB = 5 \text{ cm}$ $CD = 2 \text{ cm } 2 \text{ mm}$

2 ★ Mesure ces segments.

Encadre chacune des longueurs au centimètre près.



Connaitre les relations entre les unités de longueur

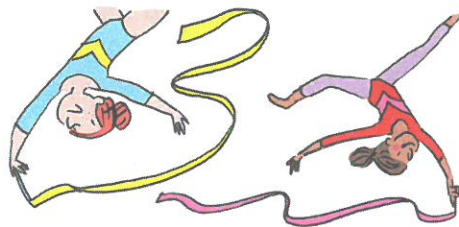
3 ★ Convertis ces longueurs

en centimètres.

24 m = mm =

14 dm = mm =

4 ★ PROBLÈME
Au club de GRS, il y a des rubans roses de 450 cm et des rubans jaunes de 4 m 30 cm. Lesquels sont les plus longs ?



5 ★ Convertis dans l'unité demandée.

a. 7 km 25 m = m

b. 8 m 56 cm = cm

c. 4 m = mm

d. 8 000 m = km

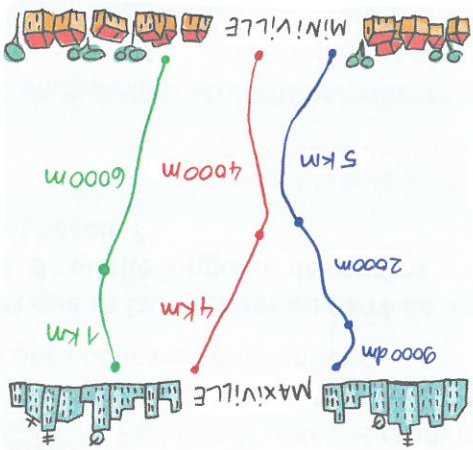
e. 604 cm = m

f. 200 cm = dm = m

6 ★ a. Avec une planche de 3 m, combien d'étagères de 50 cm peut-on faire ?

b. Combien de bandes de 25 cm faut-il pour faire une guirlande de 5 m ?

7 ★ PROBLÈME
Clément veut aller de Maxiville à Miniville. Aide-le à trouver le chemin le plus court.



Comparer, mesurer et calculer un périmètre

8 ★ Mesure les côtés de chaque figure, puis calcule leur périmètre.

.....

.....

9 ★ ★ Observe ces figures.

Range leur périmètre du plus petit au plus grand.

.....

.....

10 ★ ★ Mesure les côtés de cette figure, puis calcule son périmètre en centimètres et millimètres.

.....

.....

.....

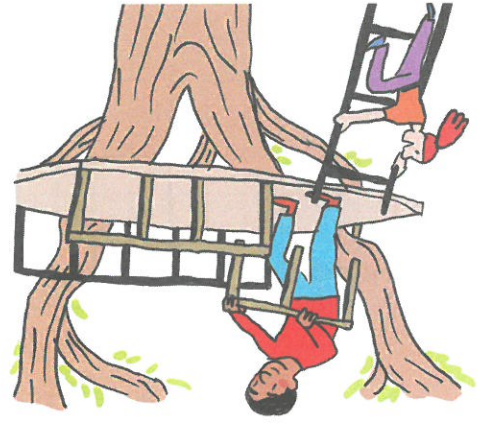
11 ★ ★ ★ PROBLÈME

La plateforme que M. Verger a installée dans un arbre pour la cabane de ses filles a un périmètre de 7 m 50 cm. Il a déjà posé des barrières sur deux côtés mesurant chacun 250 cm. Sachant que le 3^e côté mesure 1 m 25 cm, quelle est, en centimètres, la longueur du 4^e côté ?

.....

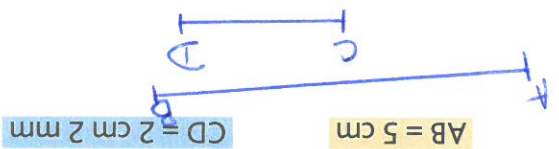
.....

.....



Mesurer et tracer des longueurs

1 ★ Trace ces segments.



2 ★ Mesure ces segments.



Encadre chacune des longueurs au centimètre près.

$$[AB] = 5 \text{ mm} \quad 5 \text{ cm} < [AB] < 6 \text{ cm}$$

$$[CD] = 3 \text{ cm } 2 \text{ mm} \quad 3 \text{ cm} < [CD] < 4 \text{ cm}$$

Connaitre les relations entre les unités de longueur

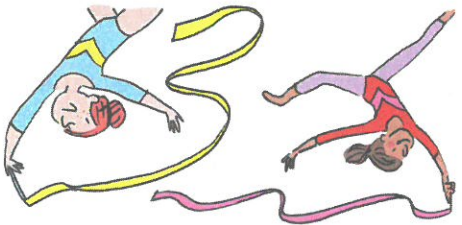
3 ★ Convertis ces longueurs

$$24 \text{ m} = 2400 \text{ cm} \quad 70 \text{ mm} = 7 \text{ cm}$$

$$14 \text{ dm} = 140 \text{ cm} \quad 130 \text{ mm} = 13 \text{ cm}$$

en centimètres.

4 ★ PROBLÈME Au club de GRS, il y a des rubans roses de 450 cm et des rubans jaunes de 4 m 30 cm. Lesquels sont les plus longs ?



$$4 \text{ m } 30 \text{ cm} = 430 \text{ cm} < 450 \text{ cm}$$

des rubans roses sont plus longs

5 ★ Convertis dans l'unité demandée.

- a. 7 km 25 m = 7025 m
- b. 8 m 56 cm = 856 cm
- c. 4 m = 4000 mm
- d. 8 000 m = 8 km
- e. 604 cm = 6 m 4 cm
- f. 200 cm = 20 dm = 2 m

6 ★ a. Avec une planche de 3 m, combien d'étagères de 50 cm peut-on faire ?

$$50 \text{ cm} + 50 \text{ cm} = 100 \text{ cm} = 1 \text{ m (étagère)}$$

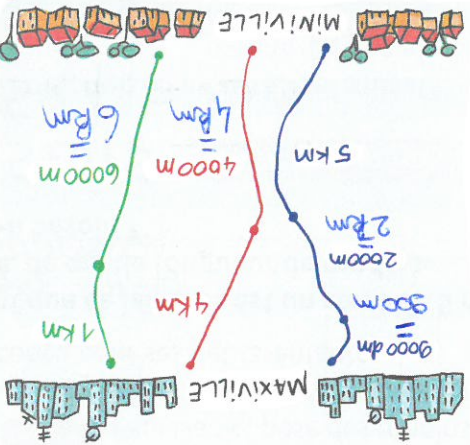
Donc avec 3 m on peut faire 6 étagères

b. Combien de bandes de 25 cm faut-il pour faire une guirlande de 5 m ?

$$25 \text{ cm} + 25 \text{ cm} + 25 \text{ cm} + 25 \text{ cm} = 100 \text{ cm} = 1 \text{ m}$$

Il faut 4 bandes pour 1 m, donc 20 bandes pour la guirlande de 5 m.

7 ★ PROBLÈME Clément veut aller de Maxville à Miniville. Aide-le à trouver le chemin le plus court.



chemin vert: $1 \text{ km} + 6 \text{ km} = 7 \text{ km}$

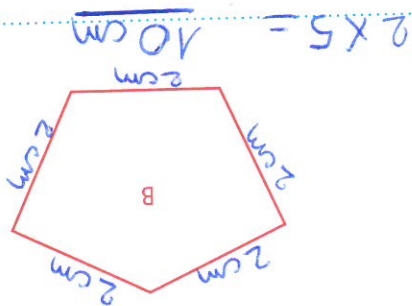
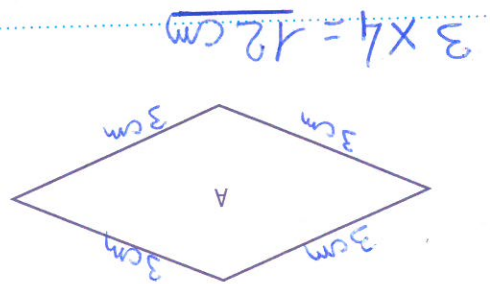
chemin rouge: $4 \text{ km} + 4 \text{ km} = 8 \text{ km}$

chemin bleu: $5 \text{ km} + 2 \text{ km} + 9000 \text{ m} = 7 \text{ km } 900 \text{ m}$

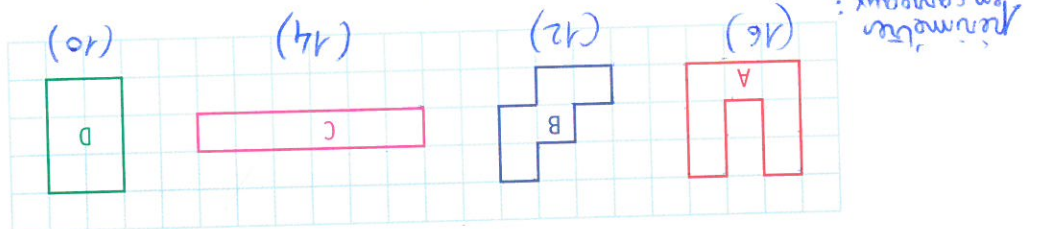
le chemin le plus court est le chemin vert.

Comparer, mesurer et calculer un périmètre

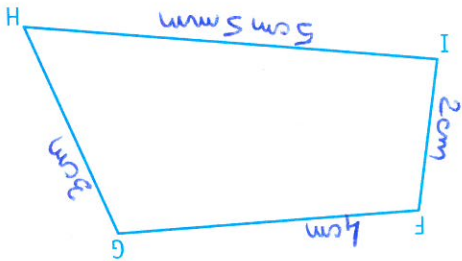
8 * Mesure les côtés de chaque figure, puis calcule leur périmètre.



9 * Observe ces figures.



10 * Mesure les côtés de cette figure, puis calcule son périmètre en centimètres et millimètres.



$4 \text{ cm} + 3 \text{ cm} + 2 \text{ cm} + 5 \text{ cm} 5 \text{ mm} = 14 \text{ cm} 5 \text{ mm}$

11 * PROBLÈME

La plateforme que M. Verger a installée dans un arbre pour la cabane de ses filles a un périmètre de 7 m 50 cm. Il a déjà posé des barrières sur deux côtés mesurant chacun 250 cm.

Sachant que le 3^e côté mesure 1 m 25 cm, quelle est, en centimètres, la longueur du 4^e côté ?

Périmètre de la cabane: $7 \text{ m} 50 \text{ cm} = 750 \text{ cm}$

les barrières posées font 250 cm, et $250 \times 2 = 500 \text{ cm}$

le 3^e côté fait $1 \text{ m} 25 \text{ cm} = 125 \text{ cm}$

$500 \text{ cm} + 125 \text{ cm} = 625 \text{ cm}$

$750 - 625 = 125 \text{ cm}$ → le 4^e côté fait 125 cm

